

Spis treści:

I. Opis stanu istniejącego.....	2
II. Wyliczenie do przedmiaru robót.....	3
III. Kopia mapy zasadniczej skala 1:1000.....	5
IV. Plan sytuacyjny skala 1:1000.....	6
V. Kosztorys.....	7

I. Opis stanu istniejącego.

Ilość robót wymaganych do naprawy placu mieszczącego się przy budynku świetlicy wiejskiej we wsi Zalesie Łabędzkie gm. Kobylin Borzymy działka nr 29.

- W obrębie budynku przyległy plac o nawierzchni trawiastej wymaga:
 - a) uzupełnienia robót ziemnych,
 - b) dowiezienia ziemi,
 - c) zasiania trawą.
- Dojazd do budynku jest całkowicie zniszczony, wymaga utwardzenia poprzez wykonanie nawierzchni brukowanej z kostki typu „POLBRUK” gr. 8 cm.
- Staw wykazany na mapie zasadniczej został zasypany w latach ubiegłych i obecnie teren należy wyrównać i uzupełnić ziemią w miejscach zagłębionych licząc średnio 20 cm grubości na 1 m².
- Na przyległym terenie do budynku oznaczonym na planie sytuacyjnym kolorem fioletowym składowane są nieczystości stałe tj. gruz, cegły, kamień narzutowy oraz różne przedmioty nieprzydatne w gospodarstwach domowych, ponadto na tym terenie pozostały karpy po uprzednio wyciętych drzewach. W omawianym miejscu teren zaniżony, stoi woda, nie ma odpływu. Planuje się wykonać zbiornik na wodę, który posłuży jako staw strażacki.
- Grunt na w/w obszarze należy zaliczyć do kat. III – IV i wywieźć w miejsca wskazane przez gminę.
- Wyliczenie w/w ilości robót na podstawie pomiarów w terenie oraz wypisu kopii mapy zasadniczej w skali 1:1000. Wysokości robót ziemnych wzięto jako szacunkowe.
- Przy realizacji w/w robót należy rozliczyć każdy składnik oddzielnie, zgodnie z obmiarem prac wykonanych.

Franciszek Duszyński
upr. projekt/ i kier. budowy
w zakresie dróg i mostów
Upr. Nr WZDP-8-445/80/66
WZDP-8-445/81/66 ✓

II. Wylczenie do przedmiaru robót.

1. Odszparowanie gruntu na głębokość 10 cm z przewozem taczkami i wykorzystaniem pod chodnik:

$$300 \times 3,0 + 2 \times 2 \times 2 = 98 \text{ m}^2$$

$$98 \times 0,1 = \underline{9,8 \text{ m}^3}$$

- 2.÷5. Dostawa gruntu – ziemi w celu wyrównania podłoża na placu pod nawierzchnie trawiaste, przyjmując średnio grubość warstwy 20 cm na 1 m² w tym 5 cm ziemi z humusem:

$$50,0 + 8,0 \times 0,5 = 29 \text{ m}^2$$

$$29,0 \times 59,0 = 1711 \text{ m}^2$$

$$1711 - 98 - 59 \times 2 \times 0,5 = \underline{1554 \text{ m}^2}$$

$$1554 \times 0,20 = \underline{310 \text{ m}^3}$$

6. Wjazd z kostki brukowanej gr. 8 cm na podsypce cementowo – piaskowej:

$$(30,0 \times 3,0) + (2 \times 2 \times 2) = \underline{98 \text{ m}^2}$$

7. Obrzeża betonowe o wymiarach 20 x 60 cm:

$$30 + 20 + 2 + 5 = \underline{57 \text{ mb.}}$$

8. Roboty ziemne przy wykonaniu oczyszczenia zbiornika na wodę – wywiezienie gruntu zmieszanego z nieczystościami oraz pogłębienie istniejącego stawu na średnią głębokość 40 cm. Istniejąca rzędna dna stawu wynosi 133,90 a projektowana 133,50 :

$$35,0 \times 12,0 = 420,0 \text{ m}^2$$

$$50,0 + 35,0 \times 0,5 \times 8,0 = 340,0 \text{ m}^2$$

$$40,0 + 35,0 \times 0,5 \times 8,0 = 300,0 \text{ m}^2$$

$$12,0 \times 7,0 = 84,0 \text{ m}^2$$

$$21,0 \times 6,0 = 126,0 \text{ m}^2$$

$$\text{Razem: } 420,0 + 340,0 + 300,0 + 84,0 + 126,0 = 1270,0 \text{ m}^2$$

$$420,0 \times 0,4 = 168,0 \text{ m}^3$$

$$1270,0 \times 0,14 = 177,8 \text{ m}^3$$

$$\text{Razem: } 168,0 + 177,8 = \underline{345,8 \text{ m}^3}$$

9. Plantowanie i obrobienie skarp:

$$50,0 + 35,0 \times 0,5 \times 8 = 340,0 \text{ m}^2$$

$$35,0 + 40,0 \times 0,5 \times 8 = 300,0 \text{ m}^2$$

$$12,0 \times 7 = 84,0 \text{ m}^2$$

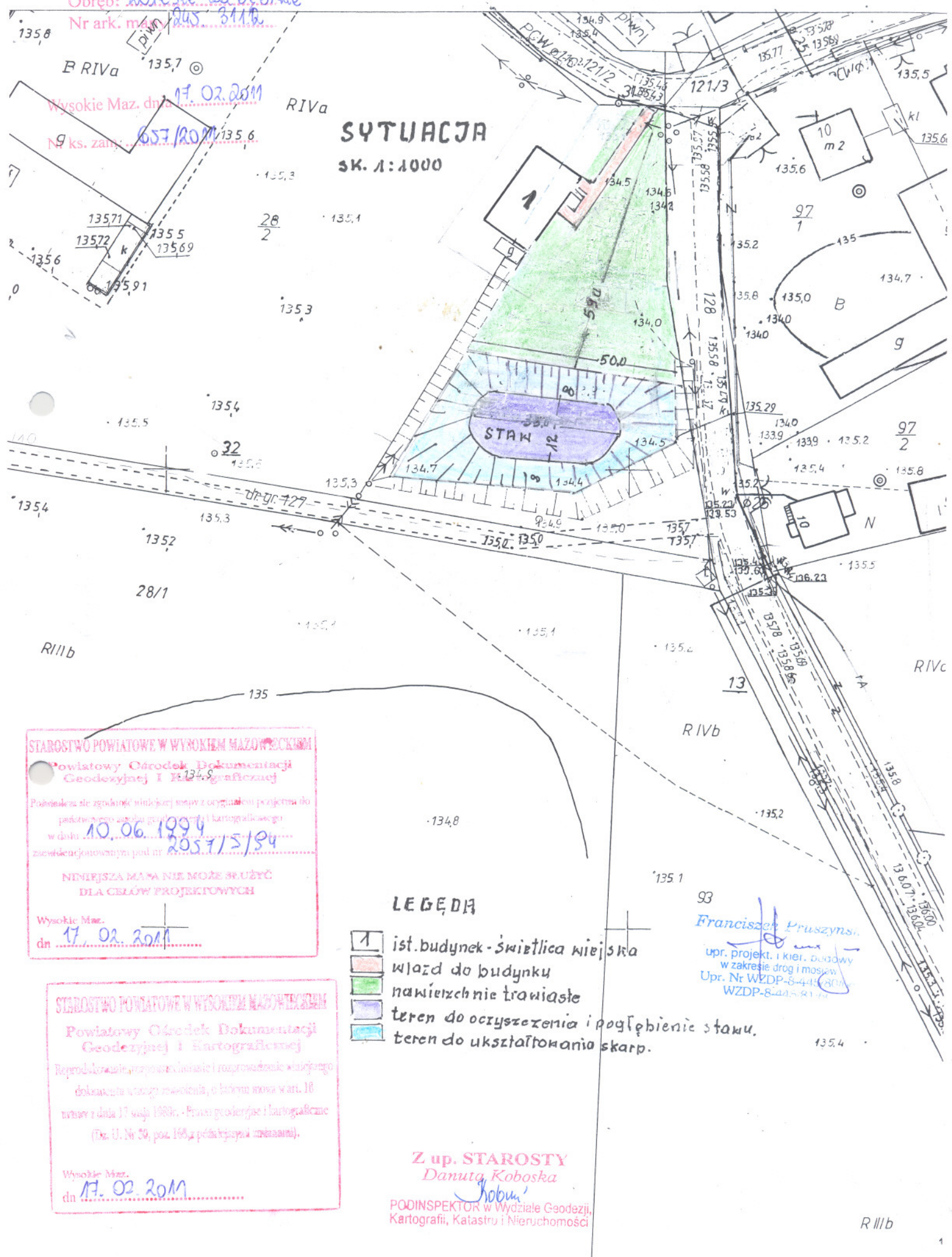
$$21,0 \times 6 = 126,0 \text{ m}^2$$

$$\text{Razem: } 340 + 300 + 84,0 + 126,0 = 850,0 \text{ m}^2$$

Franciszek Pruszyński
upr. projekt. i kier. budowy
w zakresie dróg i mostów
Upr. Nr WZDP-8-445/80/66
WZDP-8-445/81/66

SYTUACJA

SK. 1:1000



STAROSTWO POWIATOWE W WYSOKIM MAZOWIECKIM
Powiatowy Ośrodek Dokumentacji
Geodezyjnej i Kartograficznej
Pobieżnik ze zgodnicie niniejszej mapy z oryginałem połączony do
państwowego zasobu geodezyjnego i kartograficznego
w dniu *10.06.1994*
zsewizacją i ułożony pod nr *2057/5/94*
NINIEJSZA MAPA NIE MOŻE SŁUżyć
DLA CELÓW PROJEKTOWYCH
Wysokie Maz.
dn *17.02.2011*

STAROSTWO POWIATOWE W WYSOKIM MAZOWIECKIM
Powiatowy Ośrodek Dokumentacji
Geodezyjnej i Kartograficznej
Reprodukcja w całości i rozpraszanie niniejszego
dokumenta w innych wydaniach, o ileż ma w art. 16
ustawy z dnia 17 maja 1988r. - Prawo geodezyjne i kartograficzne
(Tz. U. Nr 59, poz. 169 z późniejszymi zmianami).
Wysokie Maz.
dn *17.02.2011*

- LEGENDA**
- 1 ist. budynek - świetlica wiejska
 - włazd do budynku
 - nawierzchnie trawiaste
 - teren do oczyszczenia i pogłębienie stawu.
 - teren do ukształtowania skarp.

Z up. STAROSTY
Danuta Koboska
PODINSPEKTOR w Wydziale Geodezji,
Kartografii, Katastru i Nieruchomości

Franciszek Pruszyński
upr. projekt. i kier. budowy
w zakresie dróg i mostów
Upr. Nr WZDP-8-445-800
WZDP-8-445-800

Województwo: podlaskie
Powiat: wysokomazowiecki

Gmina: ~~Wysokie Maz.~~ ~~Wysokie Maz.~~

Obwód: ~~Wysokie Maz.~~ ~~Wysokie Maz.~~

1358

Nr ark. mapy

Wysokie Maz. dnia

Nr ks. zam.

1356

13571

13572

1355

13569

13591

1353

135.3

135.1

135.3

135.5

135.5

135.3

135.3

135.2

135.3

135.2

135.3

135.3

135.3

135.3

135.3

135.3

135.3

135.3

135.3

135.3

135.3

135.3

135.3

135.3

135.3

135.3

135.3

135.3

135.3

135.3

135.3

135.3

135.3

135.3

135.3

NAWIERZCHNIE TRAWIASTE SKALA 1:1000

RIVA

p.k. 1-2-3-4-5

50.0

8.0

59.0

1711 m²

1554 m²

Wylężenie

pozostawia się (narsadzone kłowy.)

28/1

135.3

135.1

135.3

135.5

135.5

135.3

135.3

135.2

135.3

135.3

135.3

135.3

135.3

135.3

135.3

135.3

135.3

135.3

135.3

135.3

135.3

135.3

135.3

135.3

135.3

135.3

135.3

135.3

135.3

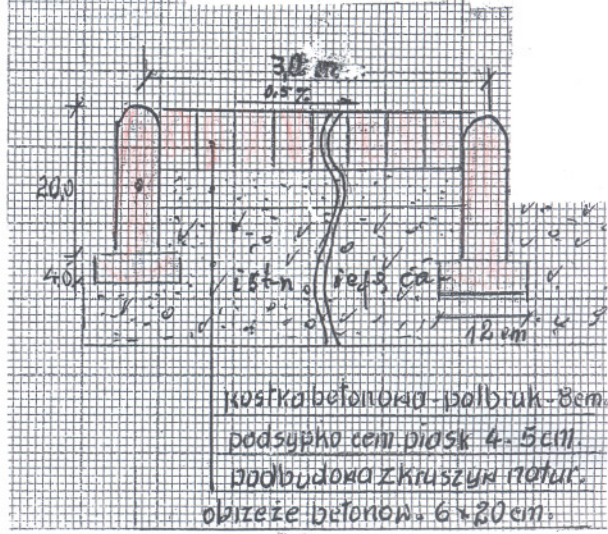
135.3

135.3

135.3

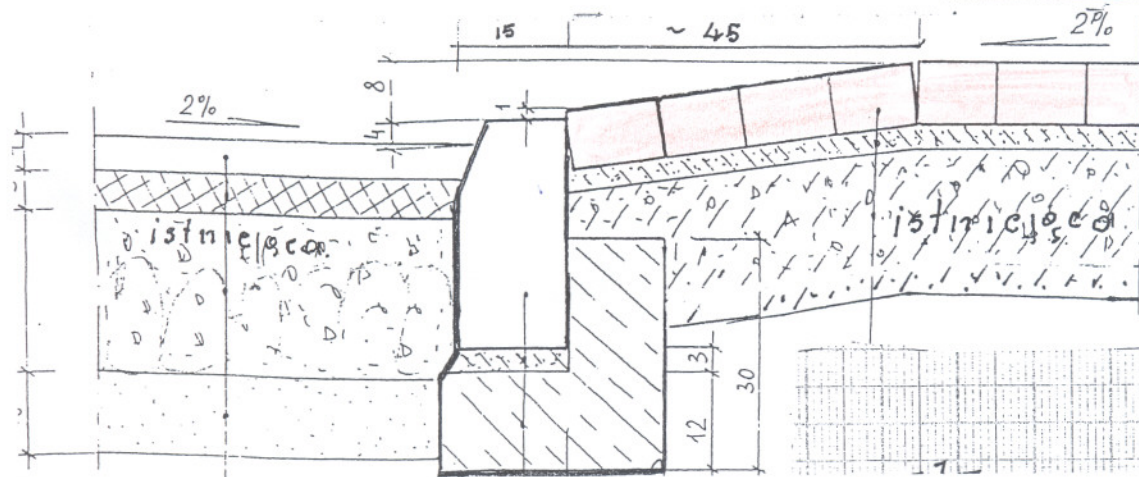
135.3

SZCZEGÓL B



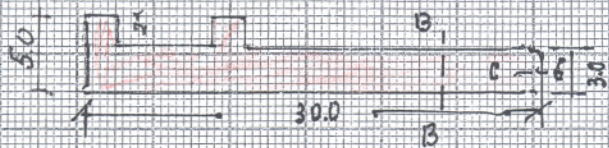
SZCZEGÓL WJAZDU C - C

— - projektowane



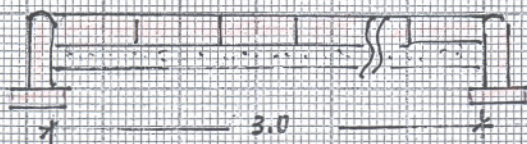
Franciszek Płuszyński
upr. projekt. i kier. budowy
w zakresie dróg i mostów
Upr. Nr WZDP-8-445/80/66
WZDP-8-445/81/66

WJAZD NA POSESJE



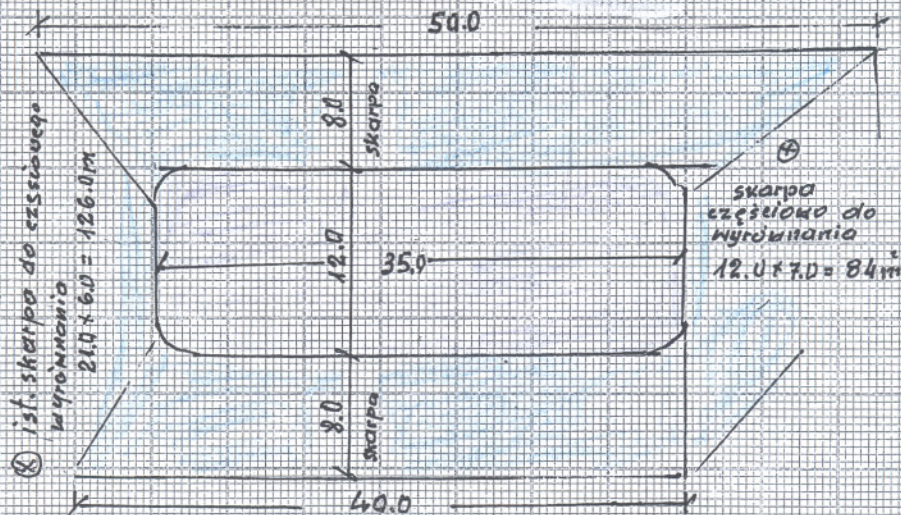
pk. 6-7

B - B

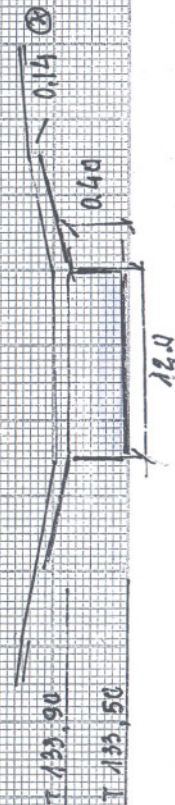


ZBIORNIK NA WODĘ (STAW) SKALA 1:500

pk. 8-9-10



PRZEKRÓJ POPRZECZNY ZBIORNIKA SKALA 1:500



Kylczenie

- $35.0 \times 12.0 = 420.0 \text{ m}^2$
 - $50.0 + 35.0 \times 0.5 \times 8.0 = 340.0 \text{ m}^2$
 - $40.0 + 35.0 \times 0.5 \times 8.0 = 300.0 \text{ m}^2$
 - $12.0 \times 7.0 = 84.0 \text{ m}^2$
 - $21.0 \times 6.0 = 126.0 \text{ m}^2$
- no głębokości 40 cm
 - " " " " 14 cm. (E)
 - " " " "
 - " " " "
 - " " " "

(E) grunt zmieszany z nieczystościami stałymi dotyczy poz.kontarysu Nr. 8 ; 9 ; 10

Franciszek Kruszyński
 mgr. projekt. i kier. budowy
 w zakresie drogi i mostów
 Licz. Nr. WZDP-544/2006
 WZDP-X-1258/06